

Mönchengladbach, 08.08.2021

## **Schutzkonzept «Covid-19»**

der

**Hovawart Sport-Gruppe Mönchengladbach-Hardt e.V.**

für vereinsinterne Ausbilder, Welpenbetreuer und Hundeführer  
für das Sport-Training mit Hunden

Modifiziert für die Hovawart Sport-Gruppe Mönchengladbach-Hardt e.V.  
am So., 08.08.2021

**gültig ab So. 08.08.2021**

## **GRUNDSÄTZLICHE PERSONENBEZOGENE VORAUSSETZTUNGEN:**

1. **Personen mit Krankheitssymptomen von Corona oder anderen ansteckenden Erkrankungen (z.B. Fieber, Husten, Gliederschmerz, Übelkeit) dürfen nicht teilnehmen.**
  - a) **Ein aktueller (für Ausbilder: offizieller Antigen-Schnelltests) Corona-Selbsttest (höchstens 48 Std.) mit negativem Ergebnis ist von nicht Durchgeimpften (2. Impfung + 2 Wochen) unmittelbar vor dem Training oder vor dem Welpenkurs dem Veranstalter nachzuweisen.**
  - b) **Ein Kurzscreen-Formular ist von den Welpenkursteilnehmer abzugeben.**
2. **Die Anzahl der anwesenden Personen während des Trainings und Welpenkurse wird strikt reduziert und die dazugehörigen Personaldaten (gem. § 4 a CoronaSchVO: Name, Adresse und Telefonnummer) dokumentiert:**
  - a) **Zuschauer sind nicht zugelassen (sie können außerhalb warten)!**
  - b) **Zugelassen sind beim Welpenkurs lediglich:  
Je maximal 6 Teilnehmer und 2 Welpenbetreuer auf dem jeweiligen abgetrennten Bereich (Insgesamt: x 2 = 16 Personen)  
-siehe Anlage 3 (Skizze mit Raumberechnung)**
3. **Alle Hundesportler und Teilnehmer bei einem Welpenkurs sind schriftlich mit Hinweis auf den durchgeführten Antigen-Test / Impfung zu dokumentieren.**
4. **Es wird ein genauer Plan über die Start- und Endzeiten der einzelnen Welpenkurse mit den Personalien der Teilnehmer und Durchführenden geführt.**

**DIE WEITEREN RECHTLICHEN ENTWICKLUNGEN SIND WEGEN DER FORTLAUFENDEN VERÄNDERUNGEN STÄNDIG ZU SICHTEN UND ZU BEWERTEN.**

**MÖGLICHE RECHTLICHE VERÄNDERUNGEN SIND ZU BEACHTEN!!**

## 1. HÄNDEHYGIENE

### Massnahmen

- 1.1 Zur Händedesinfektion sind an geeigneten Stellen Desinfektionsspender aufzustellen.
- 1.2 Alle Personen reinigen sich regelmässig die Hände.
- 1.3 Die Begrüssung erfolgt ohne Handschlag.
- 1.4 Die Teilnehmer berühren keinen fremden Hund.
- 1.5 Nach jeder Übungsstunde reinigt die Übungsleitung ihre Hände.

## 2. DISTANZ HALTEN

### Massnahmen

- 2.1. Die Übungsleitung gestaltet die Übungen so, dass die **Mindest-1,5 m-Distanz** eingehalten werden können. - siehe Anlage 1: Nr. 2.1
- 2.2. Alle Anwesenden halten die Distanz von **mindestens 1,5 m** auf dem ganzen Gelände ein. siehe Anlage 1: Nr. 2.2 wie 2.1
- 2.3. Es ist immer nur ein Hund abgeleint. Ausnahmen bei Welpenstunden und Sozialkontakt Hunden - siehe hierzu Anlage 1: Nr. 2.3
- 2.4. Im gemeinsamen Umkleideraum ist der 1,5 Meter-Abstand einzuhalten!

### 2 a) ARBEIT MIT UNVERMEIDBARER DISTANZ UNTER 1,5m

### Massnahmen

- 2.5. Bei Eskalationen darf durch die Übungsleitung die **1,5 m kurzfristig** unterschritten werden.

## 3. REINIGUNG

### Massnahmen

- 3.1. Toiletten inkl. die zugehörigen Wasserhähne, Seifenspender, Handtuchspender werden regelmäßig gereinigt und desinfiziert.
- 3.2. Nach jeder Übungsstunde werden Türgriffe, etc. desinfiziert.
- 3.3. Die Einweg- sowie die Reinigungstücher sind täglich zu entsorgen. - siehe Anlage 1: Nr. 3.3

## 4. BESONDERS GEFÄHRDETE PERSONEN

### Massnahmen

- 4.1. Die Übungsleitung kann sich mit Gesichtsmasken und/oder Gesichtsvisier schützen. - siehe Anlage 1: Nr. 4.1

## 5. COVID-19-ERKRANKTE AM ÜBUNGSPLATZ

- siehe Anlage 5

### Massnahmen

- 5.5. Personen mit Krankheitssymptomen dürfen das Gelände nicht betreten und an den Übungsstunden nicht teilnehmen.
- 5.6. Tiere aus COVID-Haushalten dürfen das Gelände nicht betreten und an den Übungsstunden nicht teilnehmen.

## 6. BESONDERE TRAININGSSITUATIONEN

### Massnahmen

- 6.1. Teilnehmer können sich mit Gesichtsmasken oder Gesichtsvisionen schützen. (Beschaffung durch Teilnehmer).
- 6.2. Jeder Teilnehmer verwendet die eigenen Motivationsgegenstände und sonstige Utensilien.

## 7. INFORMATION

### Massnahmen

- 7.1. Allen Teilnehmern wird das Schutzkonzept per Mail zugestellt.
- 7.2. Das vorliegende Schutzkonzept wird zusätzlich am Eingang zum Trainingsgelände ausgehängt.

## 8. MANAGEMENT

### Massnahmen

- 8.1. Die Einteilung der Welpengruppen erfolgt im Vorfeld durch die Leitung.  
- siehe Anlage 1: Nr. 8.1
- 8.2. Vor Übungsbeginn erläutert die Übungsleitung jeweils die Fixpunkte dieses Konzeptes.
- 8.3. Auf der Toilettenanlage ist eine Protokollliste mit Zeitangabe betr. Desinfektion zu führen.  
- siehe Anlage 1: Nr. 8.3
- 8.4. Der Verein führt pro Übungsstunde eine Teilnehmerliste mit Namen, Adresse und Tel.-Nummer.  
- siehe Anlage 1: Nr. 8.4

## 9. ANDERE SCHUTZMASSNAHMEN

### Massnahmen (Stand gültig ab 30. Mai 2020)

- 9.1. Bei Kursen zur Erziehung/Sozialisierung muss die Teilnehmerzahl den Verhältnissen auf unserem *kleinen Platz* angepasst werden (Empfehlung pro Mensch-Hund Team 50 m<sup>2</sup>: *hierzu wird der kleine Platz durch einen Zaun geteilt, sodass «zwei kleine Plätze» entstehen*)

9.2. Bei Kursen zur Erziehung/Sozialisierung, die im öffentlichen Raum stattfinden, ist die Anzahl von <b>max. 8 Personen</b> einzuhalten. <span style="float: right;">- Siehe Anlage 1: Nr. 9.2</span>
9.3. Bei Sporttraining darf die Zahl der Anwesenden <b>die maximale Zahl von 8 Personen</b> nicht überschreiten. <span style="float: right;">- Siehe Anlage 1: Nr. 9.3</span>
9.4. Der Trainingsplatz darf für Trainings mittel Umzäunung aufgeteilt werden. (Empfehlung pro Trainingsgruppe mit fünf Mensch-Hund Teams und zwei Trainer mindestens 300 m2)
9.5. Der Personenfluss auf dem Gelände muss so gesteuert werden, dass der gegenseitige Mindestabstand von <b>1,5 m</b> jederzeit für alle Anwesenden gewährleistet ist.
9.6. Aufenthaltsräume sind generell geschlossen zu halten.
9.7. Getränke, etc. unterliegen dem Hygienekonzept
9.8. Die <b>1,5 m</b> Distanz sind auch bei der An- und Wegfahrt zur Übungsstunde einzuhalten.

## ABSCHLUSS

---

Dieses Dokument wurde auf Grund einer Branchenlösung erstellt:  Ja  Nein

Dieses Dokument wurde allen Ausbildern, Welpenbetreuern und allen Teilnehmern übermittelt und erläutert.

Hundeverein;	Hovawart Sport-Gruppe Mönchengladbach-Hardt e.V.
Adresse:	Am Kirschbaum 11, 41169 Mönchengladbach-Hardt
Verantwortliche Person:	Lothar Graß, 1. Vorsitzender
Telefon:	02428-5971 und 0172-5226761
E-Mail:	vorsitzender@hsg-mg-hardt.de

Datum: Mönchengladbach, den 08.08.21

Unterschrift:   
- Lothar Graß -

## **Anlage 1: Bearbeitungshinweise und Kommentare**

### **zu 2. DISTANZ HALTEN:**

- zu Nr. 2.1:** Genügend Schilder / „1,5 Meter Abstand einhalten!“ werden aufgehängt  
**zu Nr. 2.1:** wie zu Nr. 2.1  
**zu Nr. 2.3:** ... oder der Hund steht unter absolutem Gehorsam!

### **zu 3. REINIGUNG:**

- zu Nr. 3.2:** am Hundeplatzzaun / Container / Toilette etc.  
**zu Nr. 3.3:** Einweg- und -Papiertücher besorgen!!  
**Nach Nutzung:** - in den Mülleimer oder Mülltüten: Beides verschließen  
nach Übung und entsorgen!

### **zu 4. BESONDERS GEFHRDETE PERSONEN**

- zu Nr. 4.1:** **Gesichtsvisiere** (10 Visiere) werden über die Zahl 7 der Ausbilder hinaus eingekauft!!

### **zu 5. COVID-19-ERKRANKTE PERSONEN AM ÜBUNGSPLATZ**

- zu Nr. 5:** **Nr. 5 gilt auch für die Welpenschule!** Daher bitte **Teilnehmer befragen** und darauf explizit hinweisen

### **zu 8. MANEGMENT:**

- zu Nr. 8.1:** Die **Leitung durch eine Person bei der Welpenarbeit.**  
Teams sollte bei der Welpenarbeit den einzelnen Welpenbetreuer zugeordnet werden!  
„Der Leiterin der Welpenarbeit plant die Teams zeitlich ein.  
Diese führt eine Teilnehmerliste / Anwesenheit wird in der Liste mit Datumsangabe quittiert.

#### **Hundesport:**

- **Dokumentation** der Teilnehmer in der Liste mit Datum und welches Team mit welchem Ausbilder gearbeitet hat! **Siehe Liste!**
- **Unterordnung:**  
4 Personen bei räumlicher Teilung: Einzelunterricht / jeweils 1 Ausbilder ein Hundesportler mit Hund
- **Schutzdienst:**  
Wie bislang 1-2 Schutzdiensthelfer / 1 Hundesportler mit Hund ggf. 1 Helfer

- zu Nr. 8.3:** hier wird die **Toilettenanlage = Außentoilette verwendet!**  
**Sie wird einzeln betreten!**

**Protokollliste über Desinfizierung wird in der Toilette aufgehängt** und nach Nutzung bei der leitenden Person gesammelt.

- zu Nr. 8.4:** Siehe Kommentar Nr. 8.1 gleiche leitende Person

## **zu 9. ANDERE SCHUTZMAßNAHMEN:**

**zu 9.2:** Diese Einteilung in Gruppe mit **6 Teilnehmern** und **2 Ausbilder** ist wegen der räumlichen Gegebenheiten entsprechend erforderlich!

→ Auf eine Sozialisierung in einer nahstehenden Personengruppen ist zu verzichten, da die 1,5 Meter Abstände nicht oder schwierig eingehalten werden könnten.

**zu 9.3:** Diese Einteilung in 2 arbeitende Gruppen mit **maximal 2 Personen** maximal somit: **2 HF + 2 Ausbilder** ist wegen der räumlichen Gegebenheiten ebenso **möglich!**

→ Da hier in der sogenannten „Unterordnung“ Einzelunterricht stattfindet! Hierzu sind i.d.R. zwei Mensch-Hunde-Teams (HF und H) mit zwei Ausbilder auf dem großen Übungsplatz.  
Die Ausbilder teilen sich den großen Übungsplatz entsprechend zum Zweck der notwendigen Distanz auf.

→ Beim Schutzdiensttraining befindet sich maximal nur ein **Hundeführer (HF mit H) mit**  
■ **1 oder 2 Schutzdiensthelfern**  
oder  
■ **1 Schutzdiensthelfer und 1 weitere helfende Person**  
auf dem Platz.

→ Herausgabe von Utensilien und Materialien erfolgt durch eine Person mit persönlich zugeordneten Arbeitshandschuhen

→ Nach dem Ende des Schutzdienstes trägt der Hundeführer mit zweiten Arbeitshandschuhen den Schutzarm zurück auf den Übungsplatz

**zu 9.4:** Eine Aufteilung ist wegen der Größe des -IGP-Übungsplatz (ca. 2500 qm<sup>2</sup>) nicht erforderlich!

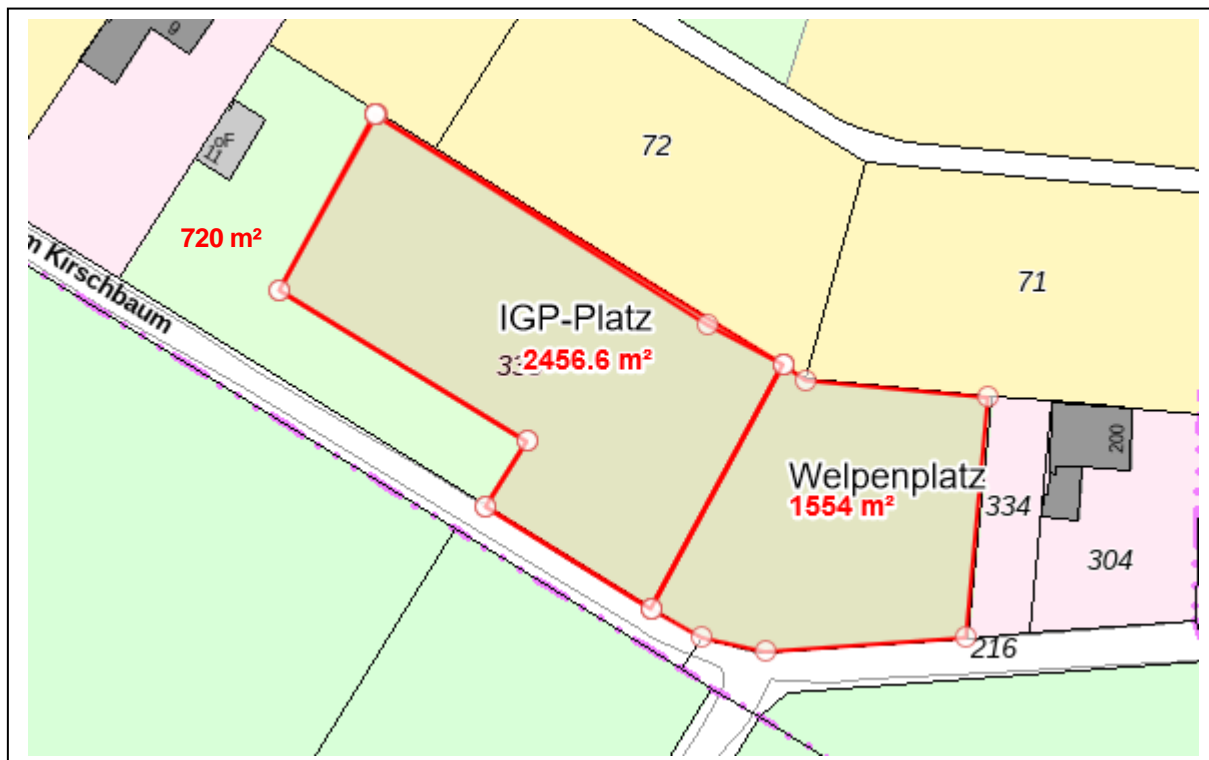
**zu 9.6:** Aufenthaltsräume sind generell geschlossen zu halten.

- Bleibt auch nach VO v. 30.05.20 beibehalten!

**zu 9.7:** Hygienekonzept:

1. Ausgabe von einer benannten Person
2. Händewaschen / Desinfektion von Kontaktflächen
3. Verwendung von Einweghandschuhen
4. Brötchen in Tüten, sowie Getränke werden bereitgestellt

**Anlage 2: Berechnung der Übungsflächen bei der HSG MG-Hardt e.V.**



**HSG MG-Hardt e.V.**

Quadratmeterzahl  
der beiden Hundeplätze

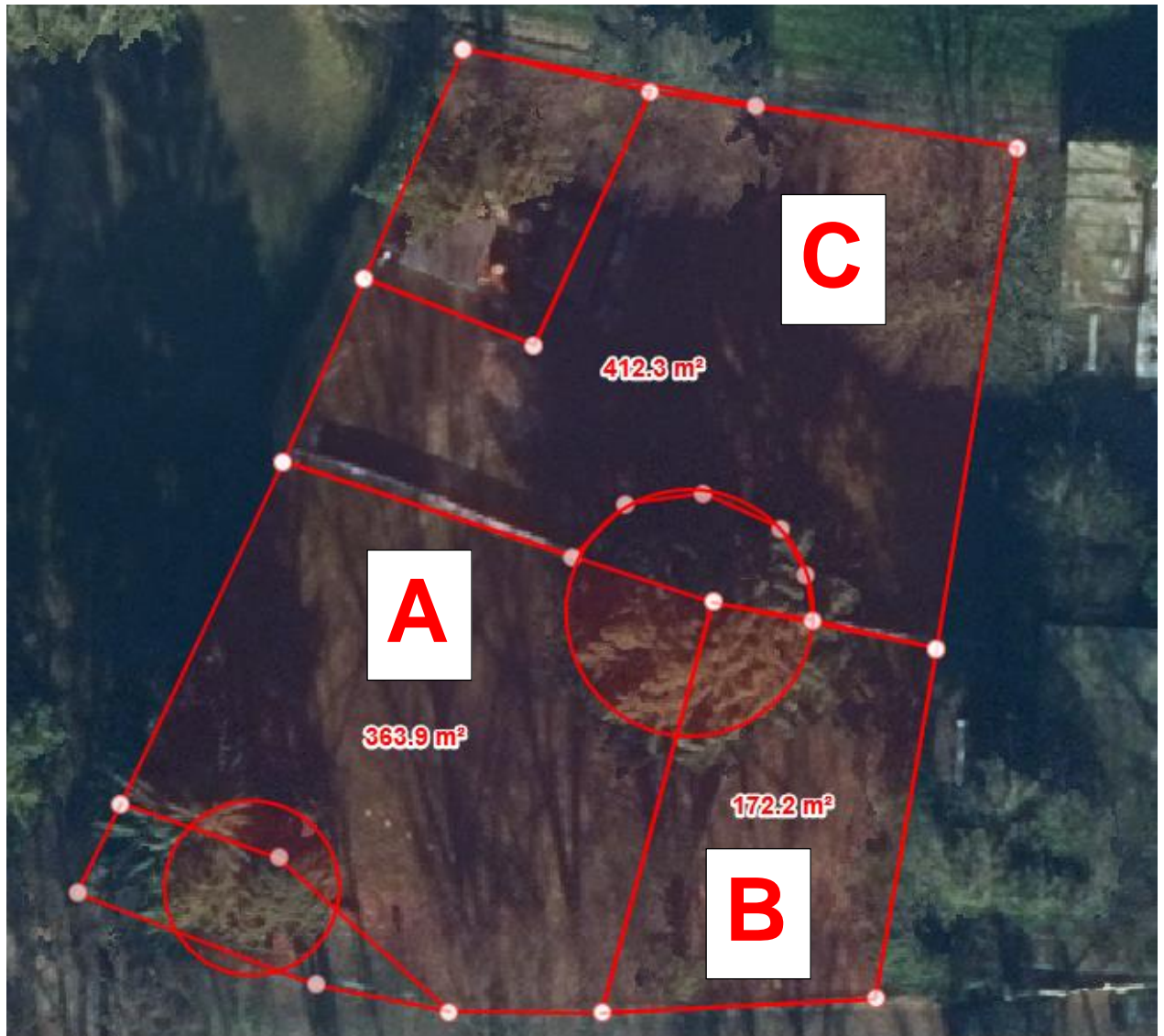
**IGP-Platz:** ca. **2457 m<sup>2</sup>**  
**Welpenplatz:** ca. **1554 m<sup>2</sup>**  
**Vorplatz** ca. **720 m<sup>2</sup>**

-ca. Angaben-



## Anlage 3:

### Berechnung der Flächen des kleinen Welpenplatzes:



**A:**  
 $364 \text{ m}^2 : 10 \text{ Personen} = 36,4 \text{ m}^2 \text{ pro Person}$   
 $364 \text{ m}^2 : 7 \text{ Personen} = 52,0 \text{ m}^2 \text{ pro Person}$

**A + B:** (Fläche B ist nicht in diesem Umfang uneingeschränkt nutzbar!!)  
 $536 \text{ m}^2 : 10 \text{ Personen} = 53 \text{ m}^2 \text{ pro Person}$   
 $536 \text{ m}^2 : 7 \text{ Personen} = 76,63 \text{ m}^2 \text{ pro Person}$

**C:**  
 $412,3 \text{ m}^2 : 10 \text{ Personen} = 41,23 \text{ m}^2 \text{ pro Person}$   
 $412,3 \text{ m}^2 : 7 \text{ Personen} = 58,90 \text{ m}^2 \text{ pro Person}$